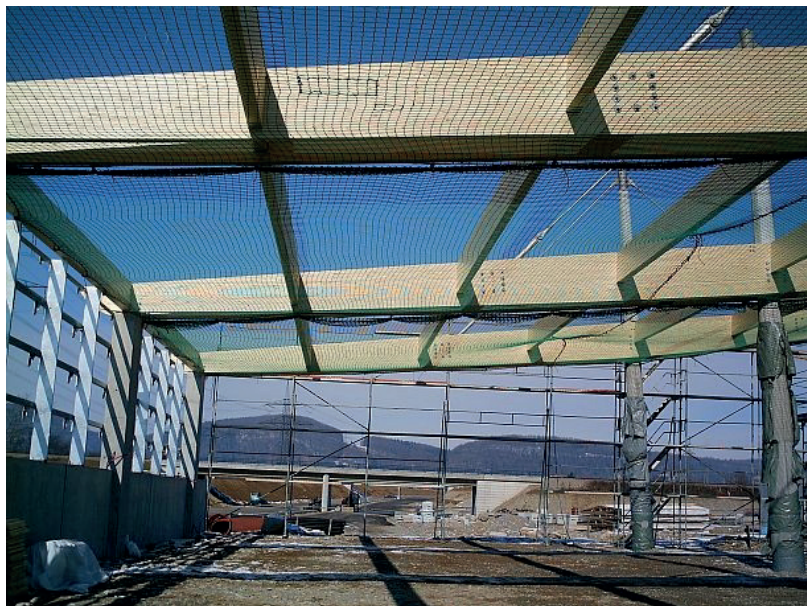


Personenschutznetze

Zur ordnungsgemässen Absicherung Ihrer Baustelle nach den Sicherheitsregeln der Bau- Berufsgenossenschaft EN 1263-1 und BGR 179.



Zur gesetzlich vorgeschriebenen Absturzsicherung bei Bau- und Montagearbeiten finden Personenauffangnetze verstärkte Anwendung, um eine kollektive Sicherung der Baustelle zu gewährleisten.



Zollanlage, Rheinfelden-Baden

Seitenschutznetze

Die Lösung für die Fälle, bei denen ein Standgerüst nicht effektiv oder bauseits nicht möglich ist.

Bei der Verlegung von Dachelementen sowie bei sonstigen Dachbauarbeiten im Hallenbereich tritt neben der Absturzsicherung nach innen (ins Bauwerk) auch das Problem einer Dachrandabsicherung nach aussen auf. Wir montieren zur Absicherung von Dächern bis 20 Grad Neigung eine Randsicherung in Verbund mit Seitenschutznetzen gemäss EN 1263-1 an Beton- und Stahlträgern. Für individuelle Lösungen bitten wir um Anfrage.



Liebherr, Reiden Schweiz

Einsatzmöglichkeiten

- Im Hallen-, Hoch- und Schornsteinbau, bei Dach- und Zimmerarbeiten, Stahlbau, Brückenbau usw.
- Um abstürzende Personen vor schwerwiegenden Verletzungen oder gar den Tod zu schützen.

Um am Boden arbeitendes Personal vor Gefahren durch herabfallende Gegenstände, wie Werkzeuge usw. zu schützen, bieten wir zusätzlich feinmaschige Netze an.